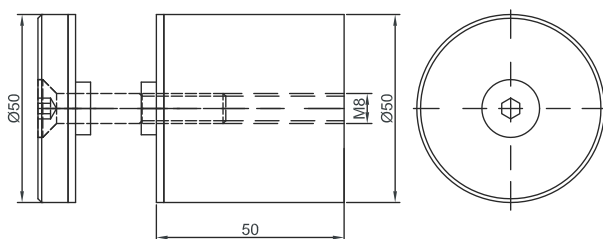


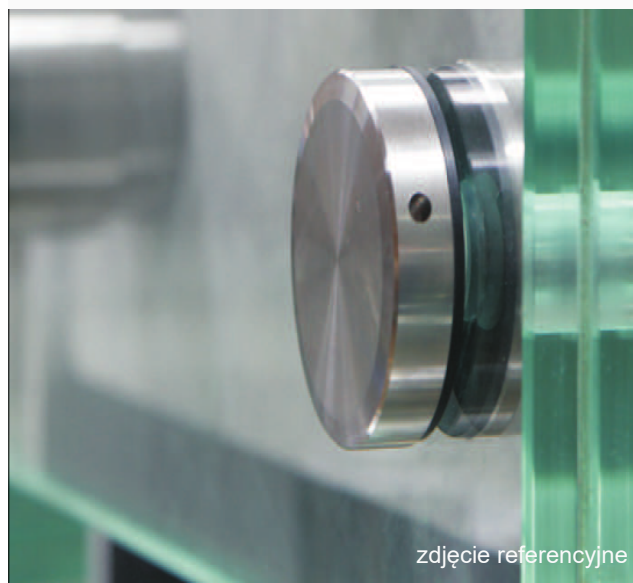


Mocowanie dystansowe do balustrad szklanych



Charakterystyka

Zastosowanie: szyby ESG, VSG
 Zakres regulacji: w otworze oraz gwincie,
 Otwór montażowy: Ø20-26mm,
 Materiał: AISI 304, stal szcztokowana,



WKW projekt
 KATARZYNA WILCZEK

43-178 PRZYSZOWICE
 UL. JASNA 24
 NIP: 631-229-67-98

TEL. 664453540
 e-mail: katarzyna.wilczek11@gmail.com

PROJEKT

PROJEKT KONCEPCYJNY "CENTRUM PRZESIADKOWEGO W POBLIŻU
 DWORCA PKP PRZY UL. POCZTOWEJ W RACIBORZU".
 DZ. EW. NR 4830/105, 5041/105.

GŁÓWNY PROJEKTANT

mgr inż. Katarzyna Wilczek

TYTUŁ RYSUNKU

BALUSTRADA SCHODÓW ZEWNĘTRZNYCH

DATA

06.06.2024

SKALA RYSUNKU

NUMER RYSUNKU

K_16.1